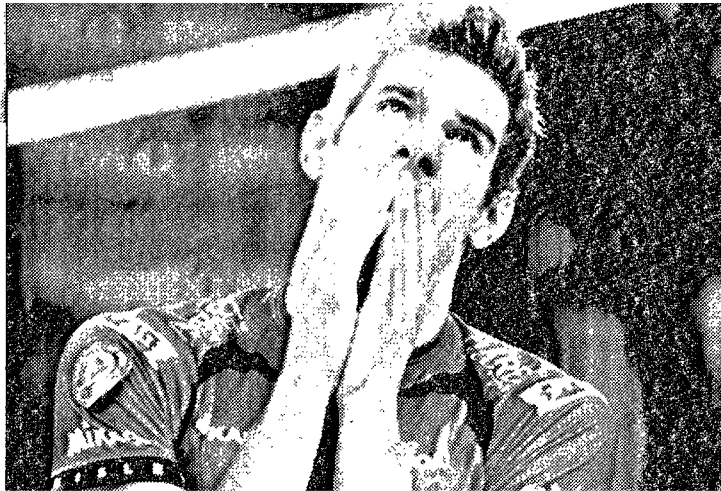


SISLEY

Rob Bontje
ha segnato
17 punti
ma la sua
prestazione
non è servita
a salvare
i veneti
dalla sconfitta
Sotto Garcia



La Sisley sta peggio di Prisma

Brutto scivolone di Treviso a Taranto che ora si trova nel gruppone di centroclassifica

**LE ALTRE**

Modena
batte Piacenza
Trento
resta lontana

Massimo Zilio

NOSTRO SERVIZIO

La sorpresa (negativa) della giornata arriva da Taranto. La Sisley esce sconfitta 3-1 dal PalaMazzola, schiacciata sotto i colpi di Rivaldo e Cleber. Gli orogranata, dopo un primo set perso in volata, vincono il secondo, ma alla lunga non riescono a mettere in crisi una concreta Taranto, che mette in crisi la ricezione trevigiana e attacca con maggiore precisione. Non serve a Piazza il cambio nel quarto set Papi-Maruotti nè un Rob Bontje top scorer dei suoi con 17 punti.

Con la sconfitta pugliese Treviso si ritrova così nel gruppone di centro classifica e perde l'occasione di restare in corsa per il vertice. Vertice che vede sempre i campioni del mondo di Trento controllare la classifica nonostante l'impegno del Mundialito. Dietro la coppia

Modena-Piacenza che si sono date battaglia nel big match di giornata. Vince Modena 3-1 (Esko mvp), con Zlatanov (22 punti) e Dennis (21) scatenati. Il 35-33 finale del quarto set è indicatore di grande equilibrio. Le due squadre sono ora appaiate a quota 19 in classifica, anche se Piacenza ha giocato ben due partite in più. Dieci gli incontri giocati da Piacenza, otto quelli che hanno disputato Modena e Trento, che devono recuperare la sfida diretta, partita indubbiamente di grande interesse in questa situazione.

Un punto in meno per Cuneo (facile 3-0 con Loreto) e quindi Vibo Valentia, ormai realtà del campionato. Il 3-2 casalingo con Macerata (cui non bastano i 31 di Omrcen contro i 15 muri dei padroni di casa) consente di allungare sui marchigiani, appaiati a Treviso, a Verona (vittoriosa nell'anticipo con

Latina) e Monza, che ha superato facilmente 3-0 Pineto. Ancora fluida quindi la situazione in prospettiva ottavo posto.

Si è invece ormai definita in maniera decisa la situazione in fondo alla graduatoria, con Pineto sola ad un punto, la coppia Latina Forlì a sei e Loreto che deve guardarsi con attenzione alle spalle a quota otto.

